

VALVOLE IN LINEA - SERIE TL - Ø 1"



CARATTERISTICHE

Fluidi	Aria filtrata non lubrificata
Temperatura esercizio	Membrana neoprene -20°C; +80°C
	Membrana viton -20°C; +200°C
	Membrana bassa T. -40°C; +80°C
Pressione esercizio	da 0,5 bar a 7,5 bar max
Corpo e coperchio	Alluminio pressofuso
Nucleo pilota	Acciaio inox
Viteria	Acciaio inox
Isolamento bobina	Classe H
Connettore	PG 9 EN175301-803
Protezione connettore + bobina	IP65 EN60529
Tensioni standard	24V/50-60Hz (±10%) 19VA
	115V/50-60Hz (±10%) 19VA
	230V/50-60Hz (±10%) 19VA
	24VDC (± 10%) 18 Watt

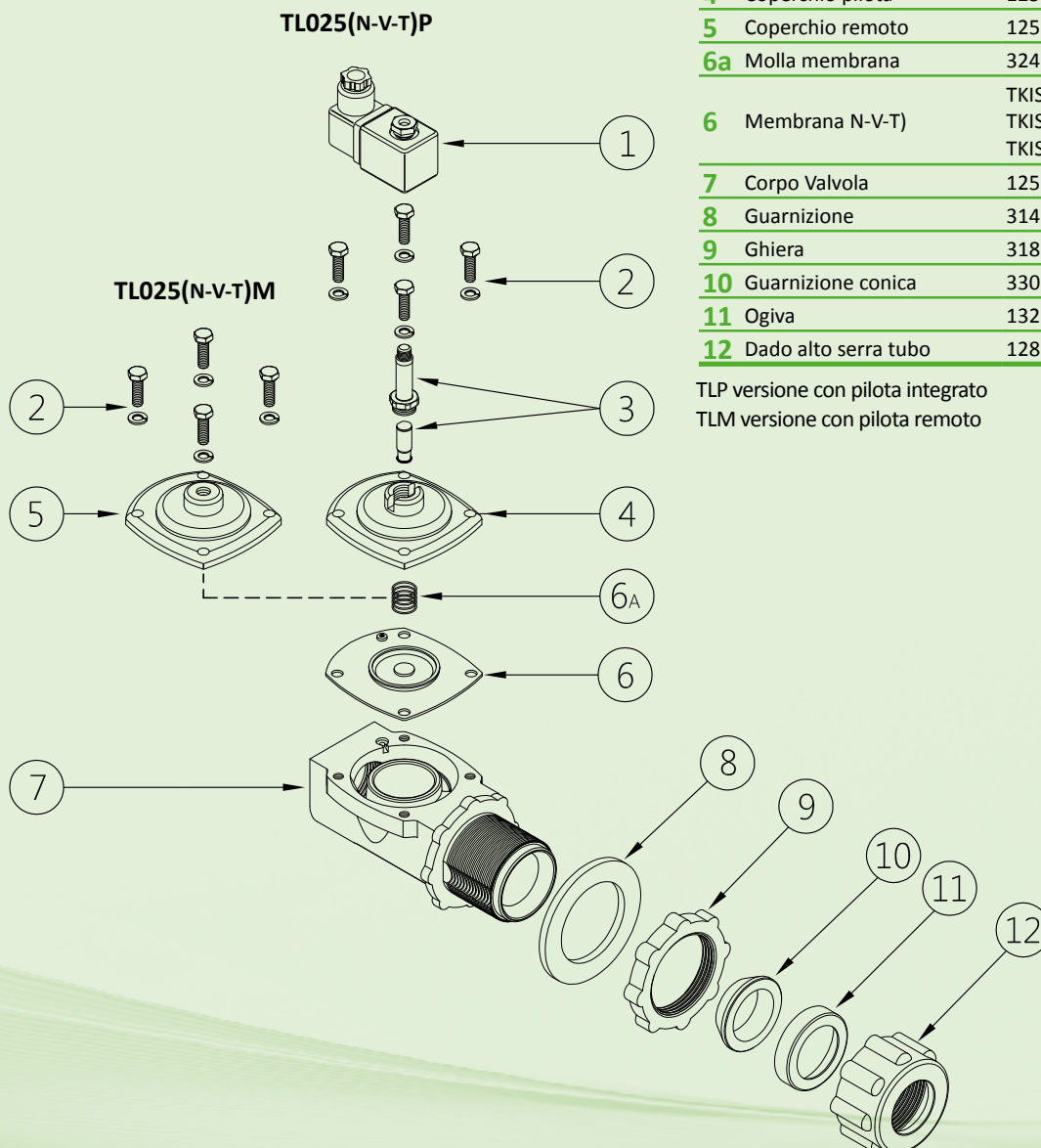
DESCRIZIONE

TL025(N-V-T)P / TL025(N-V-T)M

1	Bobina - Connettore	BH10 V## / V##
2	Viti - Rondelle	TKITVTE06X20X4
3	Gruppo pilota	1331080
4	Coperchio pilota	1251750
5	Coperchio remoto	1251770
6a	Molla membrana	3241002
6	Membrana N-V-T)	TKISM025N Neoprene TKISM025V Viton TKISM025T Bassa temperatura
7	Corpo Valvola	1251250
8	Guarnizione	3141702
9	Ghiera	3181036
10	Guarnizione conica	3301013
11	Ogiva	1321010
12	Dado alto serra tubo	1281045

TLP versione con pilota integrato

TLM versione con pilota remoto

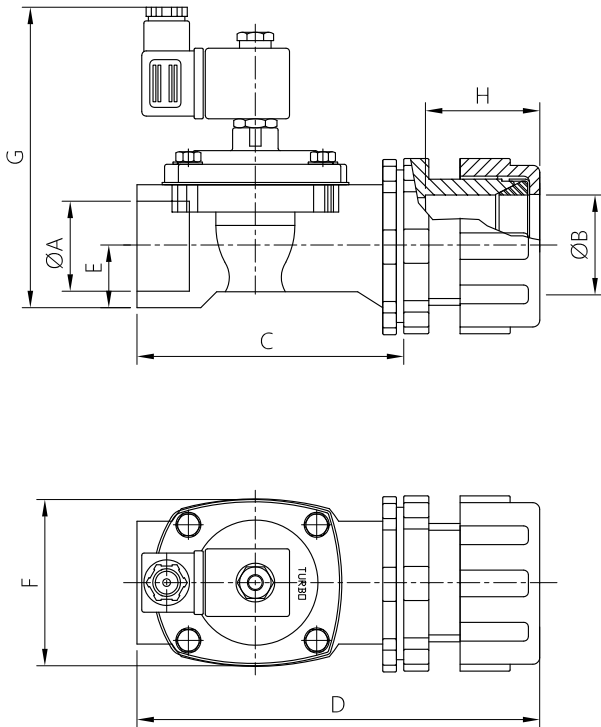


SERIE TL - Ø 1" - DIMENSIONI D'INGOMBRO

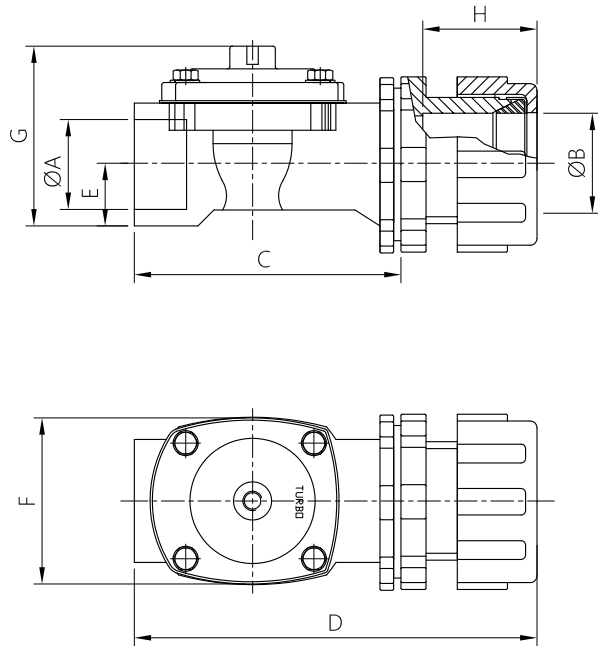
TLP/TLM USCITA CON RACCORDO RAPIDO

VALVOLE A MEMBRANA
IN LINEA

TL025(N-V-T)P



TL025(N-V-T)M



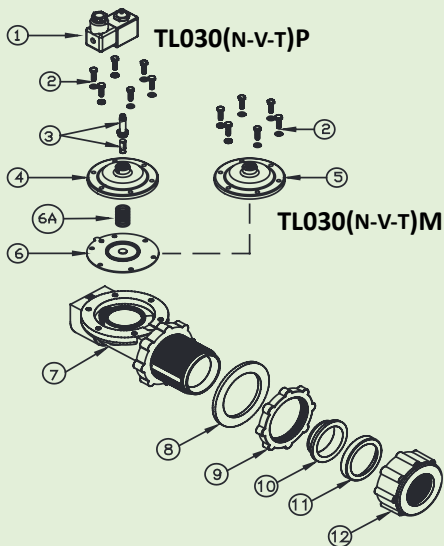
MODELLO	Ø A	Ø B	Ø C	Ø D	Ø E	F	G	M	Peso (kg)
TL025(N-V-T)P	1 1/4"	1"	114	176	27	74	132	49.5	1.2
TL025(N-V-T)M	1 1/4"	1"	114	176	27	79	74	49.5	1

VALVOLE IN LINEA - SERIE TL - Ø 1 1/2"



CARATTERISTICHE

Fluidi	Aria filtrata non lubrificata
Temperatura esercizio	Membrana neoprene -20°C; +80°C
	Membrana viton -20°C; +200°C
	Membrana bassa T. -40°C; +80°C
Pressione esercizio	da 0,5 bar a 7,5 bar max
Corpo e coperchio	Alluminio pressofuso
Nucleo pilota	Acciaio inox
Viteria	Acciaio inox
Isolamento bobina	Classe H
Connettore	PG 9 EN175301-803
Protezione connettore + bobina	IP65 EN60529
Tensioni standard	24V/50-60Hz (±10%) 19VA
	115V/50-60Hz (±10%) 19VA
	230V/50-60Hz (±10%) 19VA
	24VDC (± 10%) 18 Watt



DESCRIZIONE TL035(N-V-T)PWE / TL035(N-V-T)MWE

1	Bobina - Connettore	BH10 V## / V##
2	Viti - Rondelle	TKITVTE06X20X4
3	Gruppo pilota	1331080
4	Coperchio pilota	1251720
5	Coperchio remoto	1251740
6	Molla membrana	3241006
7	Membrana secondaria (N-V-T)	TKISM010N Neoprene TKISM010V Viton TKISM010T Bassa temperatura
8	Viti - Rondelle	TKITVTE06X20X6
9	Coperchio	1251810
10	Molla membrana	3241018
11	Membrana primaria (N-V-T)	TKISM035N Neoprene TKISM035V Viton TKISM035T Bassa temperatura
12	Corpo Valvola	1251330
13	Guarnizione	3141706
14	Ghiera	3181032
15	Guarnizione conica	3301017
16	Ogiva	1321012
17	Dado alto serra tubo	1281050

TLP versione con pilota integrato

TLM versione con pilota remoto

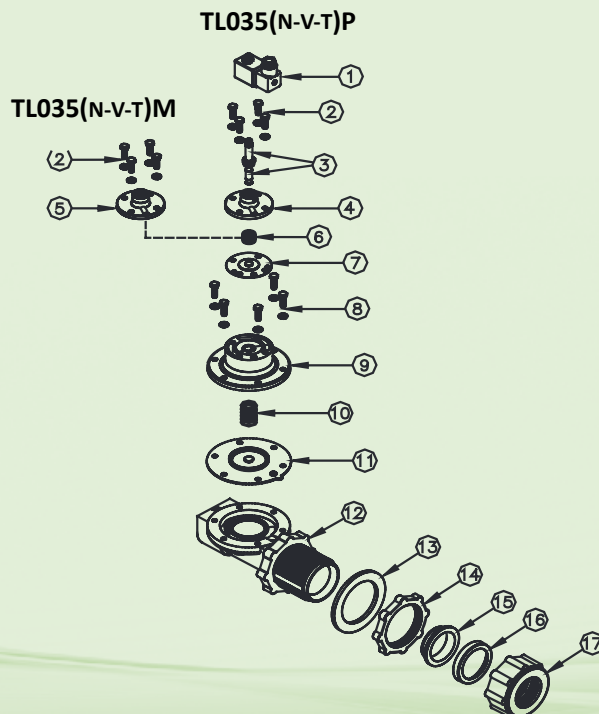
DESCRIZIONE

TL030(N-V-T)P / TL030(N-V-T)M

1	Bobina - Connettore	BH10 V## / V##
2	Viti - Rondelle	TKITVTE06X20X6
3	Gruppo pilota	1331080
4	Coperchio pilota	1251802
5	Coperchio remoto	1251805
6a	Molla membrana	3241018
6	Membrana N-V-T)	TKISM030N Neoprene TKISM030V Viton TKISM030T Bassa temperatura
7	Corpo Valvola	1251330
8	Guarnizione	3141706
9	Ghiera	3181032
10	Guarnizione conica	3301017
11	Ogiva	1321012
12	Dado alto serra tubo	1281050

TLP versione con pilota integrato

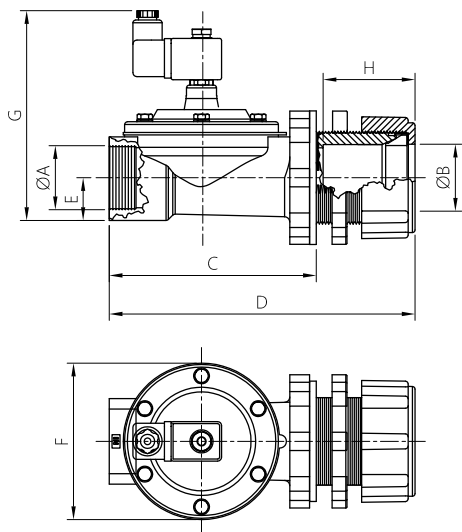
TLM versione con pilota remoto



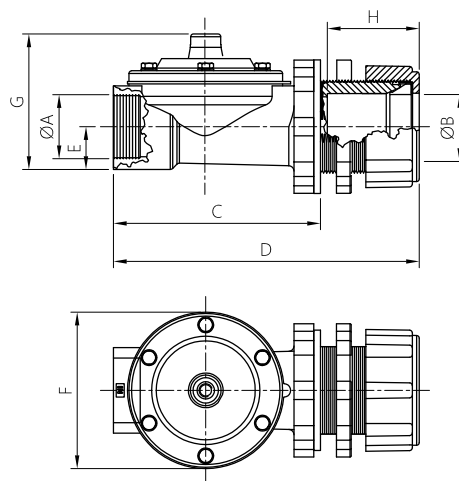
SERIE TL - Ø 1 ½" - DIMENSIONI D'INGOMBRO

VALVOLE A MEMBRANA
IN LINEA

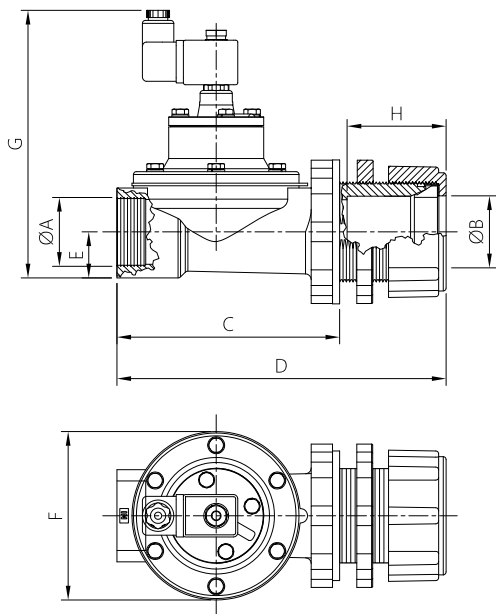
TL030(N-V-T)P



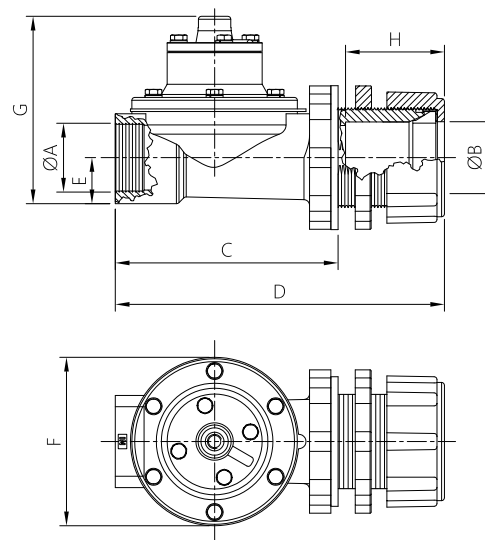
TL030(N-V-T)M



TL035(N-V-T)P



TL035(N-V-T)M



MODELLO	ØA	ØB	C	D	E	F	G	H	Peso (kg)
TL030(N-V-T)P	2"	1 ½"	153	228	36	115	148	67.5	2.1
TL030(N-V-T)M	2"	1 ½"	153	228	36	115	93	67.5	1.9
TL035(N-V-T)P	2"	1 ½"	153	228	36	115	186	67.5	2.3
TL035(N-V-T)M	2"	1 ½"	153	228	36	115	131	67.5	2.1